

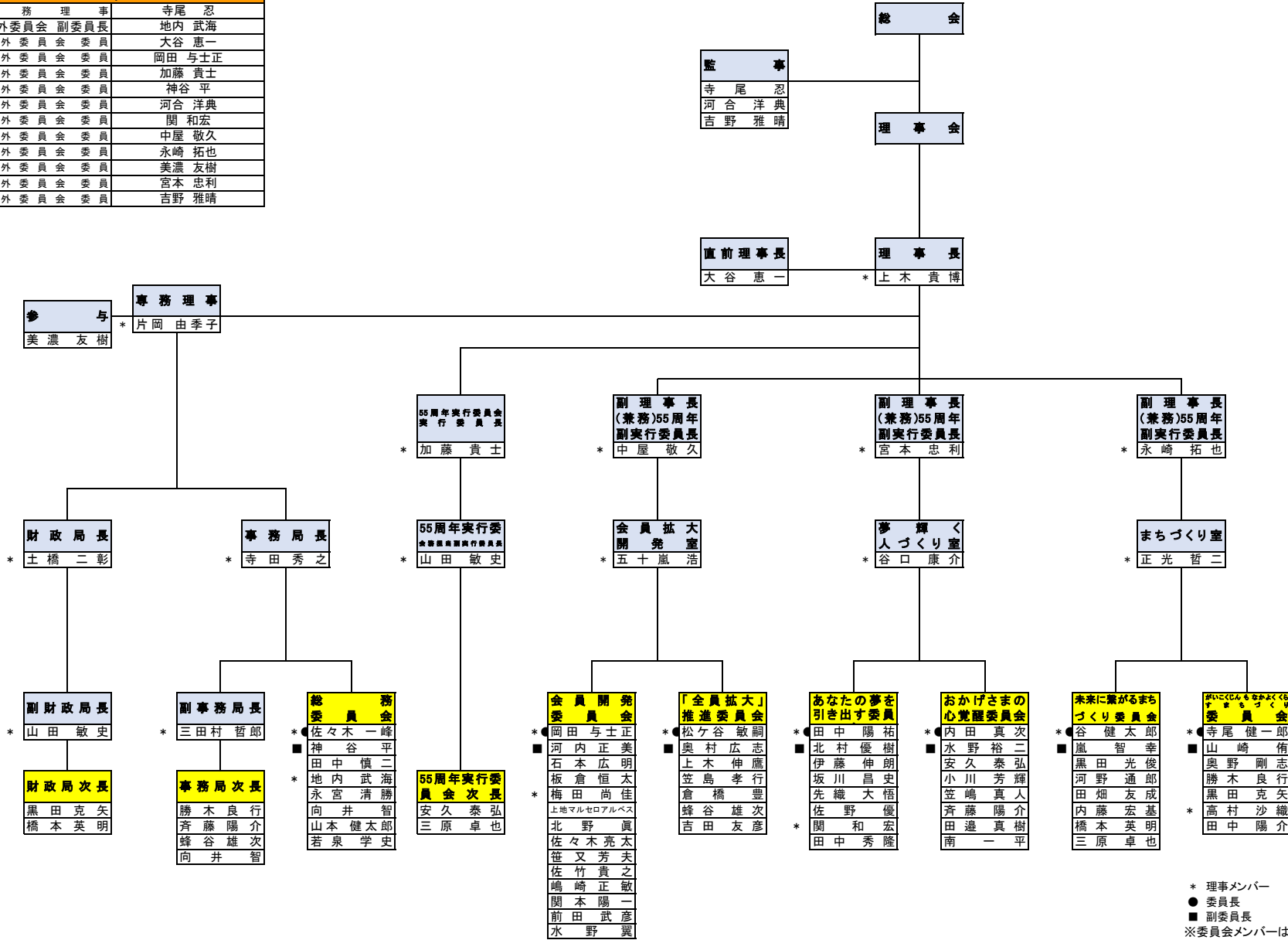
公益社団法人 武生青年会議所 2017年度 組織図

審議事項1

日本J.C	
専務理事	寺尾 忍
渉外委員会 副委員長	地内 武海
渉外委員会 委員	大谷 恵一
渉外委員会 委員	岡田 与士正
渉外委員会 委員	加藤 貴士
渉外委員会 委員	神谷 平
渉外委員会 委員	河合 洋典
渉外委員会 委員	関 和宏
渉外委員会 委員	中屋 敬久
渉外委員会 委員	永崎 拓也
渉外委員会 委員	美濃 友樹
渉外委員会 委員	宮本 忠利
渉外委員会 委員	吉野 雅晴

北陸信越地区協議会	
地域連携アカデミー委員会 委員	小川 芳輝
地域連携アカデミー委員会 委員	河野 通郎

福井ブロック協議会	
直前会長	河合 洋典
監査担当役員	大谷 恵一
J.Cブライド拡大委員会(高)委員長	田中 陽介
J.Cブライド拡大委員会(高)運営幹事	吉田 友彦
教育再生委員会 委員	先織 大悟
経済再生委員会 委員	黒田 克矢



* 理事メンバー
 ● 委員長
 ■ 副委員長
 ※委員会メンバーは50音順

審議事項1

②

